

Ficha Técnica

Siber® DF PREMIUM



Ventilación inteligente

Ventilación VMC DF de alto rendimiento

Central de ventilación mecánica controlada doble flujo y de alto rendimiento ideales para proyectos nuevos en edificios plurifamiliares como unifamiliares. También para reformas.

Capaz de soportar caudales máximos de aire de 325 m³/hora

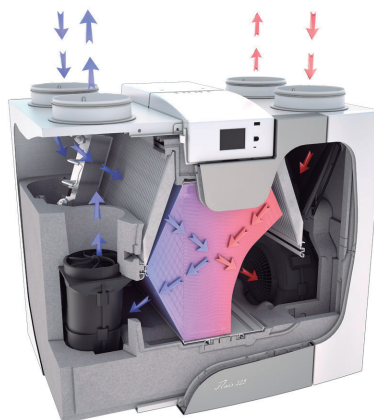
+ VENTAJAS

- ✓ Intercambiador de calor polimérico de alto retorno.
- ✓ Filtros ISO Grueso 60%.
- ✓ Precalentador eléctrico modular.
- ✓ Válvula de bypass automática.
- ✓ Pantalla táctil
- ✓ Cantidad de aire ajustable.
- ✓ Indicación de filtro en el aparato y la posibilidad de una indicación de filtro en el interruptor múltiple.
- ✓ Una protección inteligente contra heladas que incluye precalentador modular.
- ✓ Bajo nivel de sonido.
- ✓ Control de caudal constante.



PROPIEDADES

Eficiencia EN-13141-7	91%
SPI EN-13141-7	0,15 W/m ³ /h
Eficiencia PHI (Passive House)	91%
SPI PHI*	0.19 W/m ³ /h
Versiones	4/0 L/R
Caudal constante	SI
Estandar By-pass	SI
Precalentador incorporado	SI



Siber® DF PREMIUM

Disponible en versión estándar y versión Plus.

Existe en versiones izquierda y derecha.

DIRECTIVAS

El Siber® DF PREMIUM cumple con las siguientes directivas:

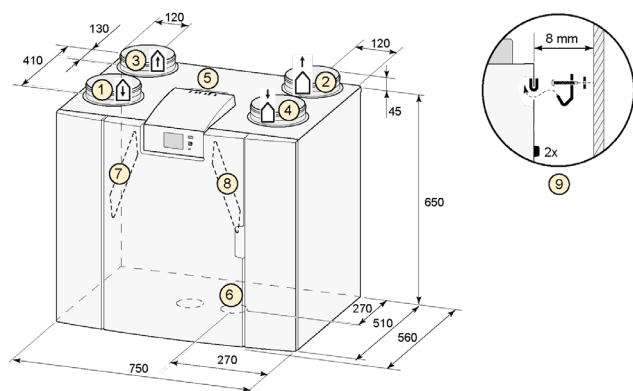
- 2014/35/EU (directiva bajo voltage)
- RoHS 2011/65/EU (directiva substancias)
- 2014/30/EU (directiva EMC)
- 2009/125/EG (1253/1254 EU (EU ErP directiva))



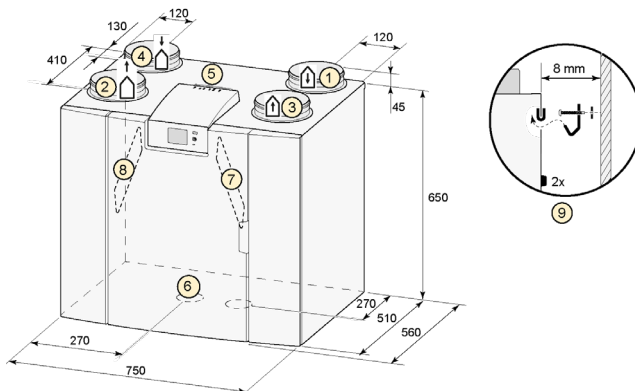
DIMENSIONES Y CONEXIONES

El sistema Siber DF PREMIUM está disponible en dos versiones: con configuración en el lado izquierdo y con configuración en el lado derecho. En la versión con configuración en el lado izquierdo, las conexiones "calientes" (desde la vivienda 3 y hacia la vivienda 1) están en el lado izquierdo del sistema. La descarga de condensación se monta en la abertura de la derecha, debajo del sistema. En la versión con configuración en el lado derecho, las conexiones "calientes" (1 y 3) están en el lado derecho del sistema.

Versión con configuración en el lado izquierdo



Versión con configuración en el lado derecho.

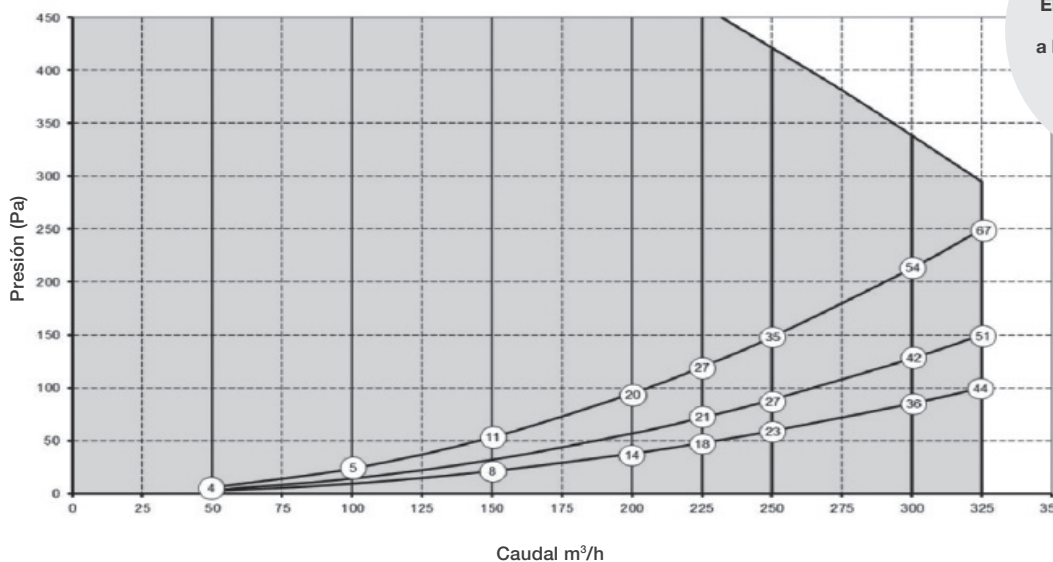


Todas las dimensiones se indican en milímetros. El diámetro de todos los collares es 160 mm.

1	Hacia la vivienda	
2	Hacia fuera	
3	Desde la vivienda	
4	Desde fuera	
5	Conexiones eléctricas	
6	Conexión de sifón	
7	Filtro de aire de evacuación	
8	Filtro de aire de suministro	
9	Montaje	

1	Hacia la vivienda	
2	Hacia fuera	
3	Desde la vivienda	
4	Desde fuera	
5	Conexiones eléctricas	
6	Conexión de sifón	
7	Filtro de aire de evacuación	
8	Filtro de aire de suministro	
9	Montaje	

Gráfica Curva Característica



El valor de los círculos = a la potencia absorbida por ventilador en W

CARACTERÍSTICAS TÉCNICAS

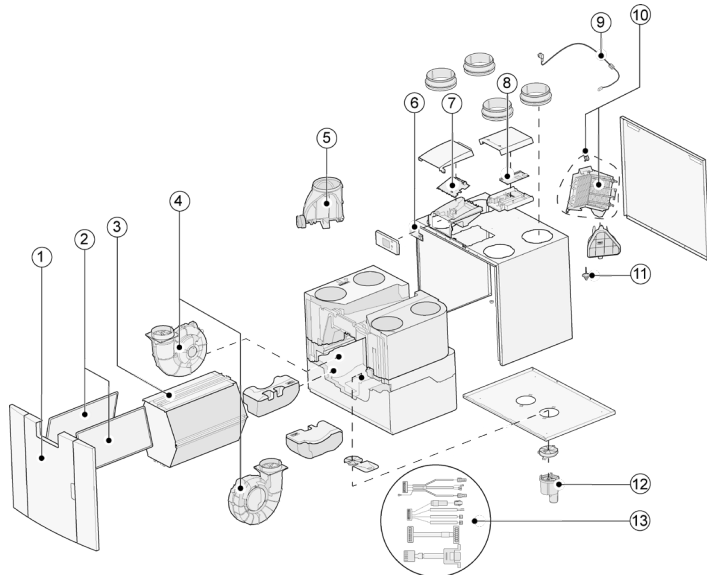
Siber® DF PREMIUM (Plus)

Tensión de alimentación (V/Hz)	230V/50Hz									
Dimensiones (l x h x p) (mm)	750 x 650 x 560									
Diámetro de conexión (mm)	Ø160									
Diámetro exterior de evacuación de condensados (mm)	Ø32									
Peso (kg)	37									
Clase de filtro	ISO Coarse 60% (ISO ePM1.0 for the air supply optional)									
Posición del ventilador (regulación por defecto (de serie))	0	1	2	3	max					
Caudal de ventilación (m³/h)	50	100	150	250	325					
Resistencia admisible de la red de conductos (Pa)	2	6	9	24	21	53	59	148	100	250
Potencia absorbida (sin batería de pre- calentamiento) (W)	6.1	6.6	7.9	10.3	15.1	21	46.6	69.1	87.5	144.5
Corriente absorbida (sin batería de pre- calentamiento)	0.08	0.08	0.09	0.11	0.15	0.21	0.41	0.59	0.73	1.07
Corriente absorbida máxima (con batería de pre- calentamiento en marcha) (A)	6									
Cosφ	0.341	0.343	0.389	0.394	0.430	0.439	0.492	0.507	0.521	0.542

Nivel acústico Siber® DF PREMIUM (Plus)

Caudal de ventilación (m³/h)		150	200	228	250	325
Nivel acústico Lw (A)	Presión estática (Pa)	25	50	50	100	100
	Radiación de la caja (dB(A))	34	40	41	46	50
	Conducto de extracción (dB(A))	40	46	48	49	54
	Conducto de insuflación (dB(A))	49	55	56	61	69

DESPIECE GRUPO



Nº	Descripción del artículo
1	Panel frontal completo
2	Filtros (2 artículos) ISO Coarse 60 %*
3	Intercambiador de calor
4	Ventilador (1 artículo)
5	Válvula de desviación con motor completa
6	Circuito impreso de pantalla UBP-2
7	Circuito impreso básico UWA2-B
8	Circuito impreso Plus UWA2-E (aplicable solo con la versión Plus)
9	Cable y enchufe de alimentación de 230 V **
10	Pre calentador interno con máxima seguridad
11	Sensor de temperatura NTC 10K
12	Descarga de condensación
13	Conjunto de cables

* También se pueden pedir filtros en www.siberzone.es

** El cable de alimentación tiene un conector de circuito impreso. Cuando lo sustituya, pida siempre un cable de alimentación de repuesto a [Siber](http://www.siber.com).



Para evitar que se produzcan situaciones de peligro, solo expertos cualificados pueden sustituir las conexiones a la red eléctrica dañadas.

Tel: 902 02 72 14
Tel. Int.: 0034 93 861 62 61
Fax: 902 02 72 16
Fax Int.: 0034 93 781 41 08
siber@siberzone.es
www.siberzone.es



Siber Zone, SL
Fábrica y Oficinas Centrales
Apdo. de Correos n.9
c/ Can Maciá n.2
08520 Les Franqueses del Vallés
Barcelona - España